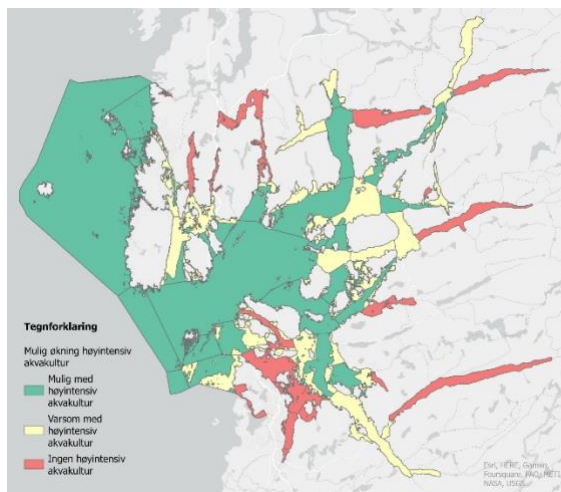


# PRODUKTARK: AREAL FOR ØKT PRODUKSJON - HØYINTENSIV OG LAVINTENSIV AKVAKULTUR

## Beskrivelse



Kartene viser i hvilken grad ulike områder egner seg for økt produksjon av høyintensiv og lavintensiv akvakultur, med tanke på utslipp av næringssalt og organiske partikler.

## Formål/bruksområde

Kartene kan brukes til å vurdere hvilke typer akvakultur som kan og bør plasseres i de ulike områdene.

## Kontakt

[firmapost@rogfk.no](mailto:firmapost@rogfk.no)

## Utstrekningsinformasjon

Dataene dekker prosjektområdet i prosjektet *Kunnskap om sjøareal i*

*Rogaland*, dvs. sjøområdene i Rogaland fylke bortsett fra Jærkysten og sjøområdene nord i de nordligste kommunene.

## Kilder og metode

### Data

- Kartdata for vannforekomster<sup>1</sup>
- Kartlag over strøm basert på fjordmodellen NorFjord160<sup>2</sup>

### Metode

Overlagsanalyse med overnevnte kartlag og utvalgte strømverdier. Særlig dype fjorder, og fjorder med dårlig vannutskifting ble filtrert bort.

### Ajourføring og oppdatering

Kartet ble sist oppdatert 01.05.2023

### Leveransebeskrivelsen

**Format (versjon):** Layer .lyrx

**Projeksjoner:** EUREF89 UTM sone 33

**Tjeneste:** [Temakart-Rogaland](#)

<sup>1</sup> Prosjektet fikk datasettet tilsendt fra NVE, men det finnes når tilgjengelig i Geonorge med Miljødirektoratet som kontakt.

<sup>2</sup> Beskrevet i Albretsen mfl 2021: Hvilken betydning har oppløsning for kyst- og fjordmodeller? — Validering og

representasjonsberegninger av strømmodeller med eksempler fra Sulafjorden, Møre og Romsdal. Rapport fra havforskningen 2021-20 ISSN: 1893-4536