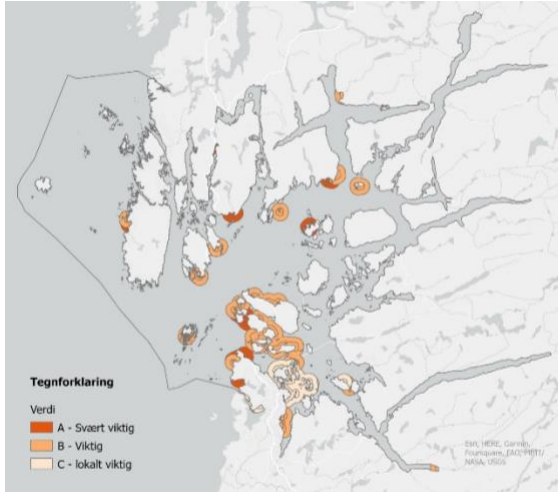


PRODUKTARK: NATURTYPER - BUFFERKART

Beskrivelse



Kartene viser buffersoner på 500 og 1500 meter på hver av verdikategoriene i kartlagene.

Kartlag:

- Ålegrassamfunn
- Bløtbunn i strandsonen
- Større tareskogforekomster
- Skjellsand

Formål/bruksområde

Kartet kan brukes til å vurdere hvor akvakulturanlegg kan og bør plasseres i forholdet til disse naturtypene, med tanke på utslipp av næringssalt og organiske partikler.

Kontakt

firmapost@rogfk.no

Utstrekningsinformasjon

Dataene dekker prosjektområdet i prosjektet *Kunnskap om sjøareal i Rogaland*, dvs. sjøområdene i Rogaland fylke bortsett fra Jærkysten og sjøområdene nord i de nordligste kommunene.

Kilder og metode

Buffer på 500 og 1500 meter ble satt fra de nevnte naturtypeforekomstene registrert i kartlaget *Naturtyper - DN-håndbok-19*¹

Ajourføring og oppdatering

Kartet ble sist oppdatert 01.03.2023

Leveransebeskrivelsen

Format (versjon): Layer .lyrx

Projeksjoner: EUREF89 UTM sone 33

Tjeneste: [Temakart-Rogaland](#)

¹ [Naturtyper - DN-håndbok 19 - Kartkatalogen \(geonorge.no\)](#)